

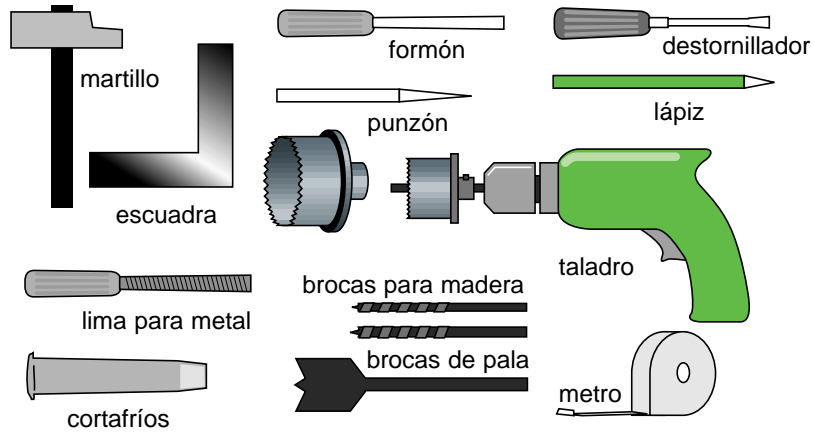
# Instalar cerraduras multipunto



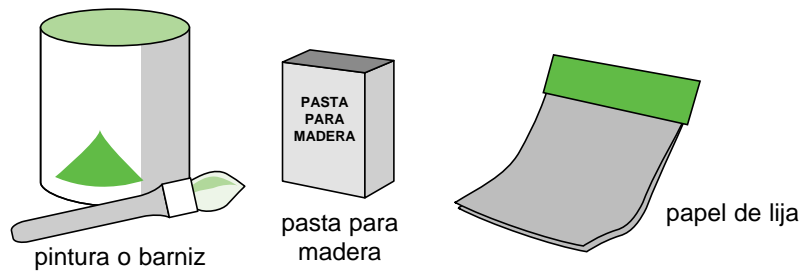
# 1

## Herramientas

### HERRAMIENTAS



### PRODUCTOS PARA EL ACABADO

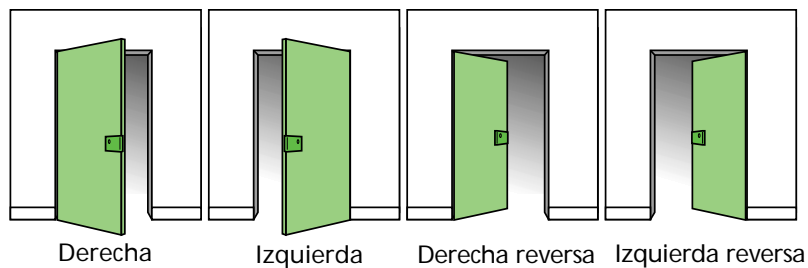


# 2

## Precauciones

Antes de elegir la cerradura comprobar:

- el sentido de apertura de la puerta (visto desde el interior),



- el grosor y la altura de la puerta.
- Para las puertas con recubrimiento, consultar con el vendedor de LEROY MERLIN.

### CONSEJO

*Para garantizar la eficacia de una cerradura multipuntos, es aconsejable comprobar que la puerta sea maciza.*

### 3

## Las características

Las cerraduras multipunto ofrecen la ventaja de cerrar con 3 o 5 puntos de seguridad con una sola llave y de una sola vez.

La mayoría de las cerraduras multipunto pasan rigurosos controles para medir su resistencia a la apertura.

Están clasificadas según la norma A2P (reconocida por las aseguradoras), en función del tiempo de resistencia a la fractura.

### LA NORMA A2P

La marca A2P certifica que las cerraduras para viviendas han superado con éxito numerosas pruebas en laboratorio con el fin de medir la capacidad de resistencia a los métodos de apertura destructiva o no destructiva. La clasificación con 1, 2 o 3 estrellas corresponde al tiempo de resistencia a la fractura creciente.

### Tiempo de resistencia a la fractura



5 mn



10 mn



20 mn

### 4

## Composición de una cerradura multipunto

Un kit de cerradura multipunto está compuesto de una cerradura, barras y guías de barra o una hoja metálica, cerraderos, una plantilla de colocación y refuerzos de pernios (ver modelo).

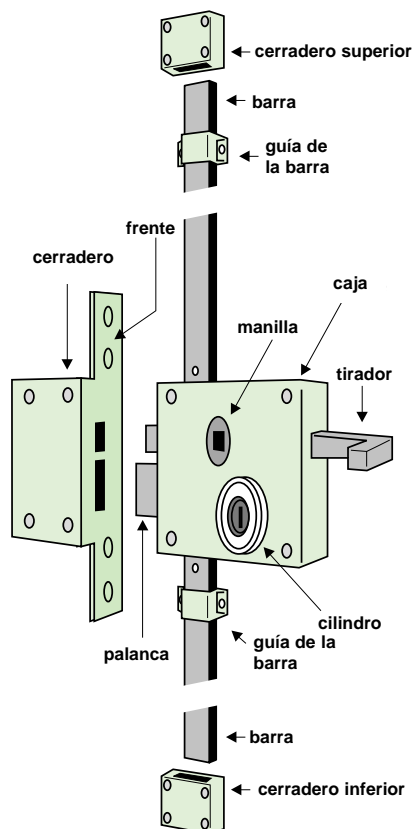
### Términos técnicos

**Cerradero:** pieza fijada al marco y en el que se introduce la palanca de la cerradura.

**Palanca:** parte móvil de una cerradura que se introduce en el cerradero e inmoviliza la puerta.

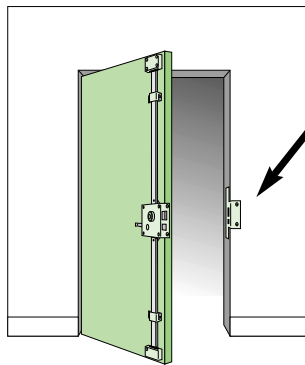
**Frente:** parte frontal de una cerradura.

**Tirador:** tirador a un lado de la cerradura que acciona el resbalón.



## Criterios de elección

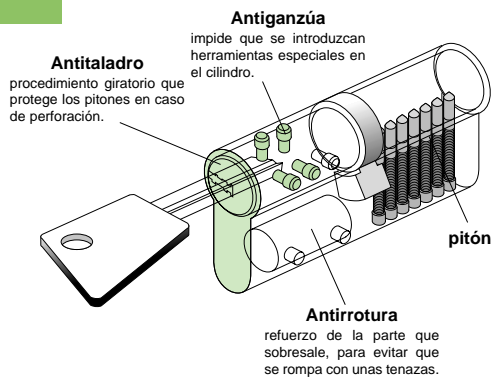
Existen cerraduras multipunto de sobreponer con:



barras visibles con  
3 puntos de cierre.

### Tipos de cilindro

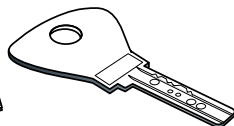
- redondo,
  - europerfil (forma de U)
- Los cilindros de seguridad incluyen más o menos pitones, lo que les dota de propiedades antiganzúa, antitaladro y antimordaza.



### Tipos de llave



Sencilla o de sierra



De seguridad o de puntos

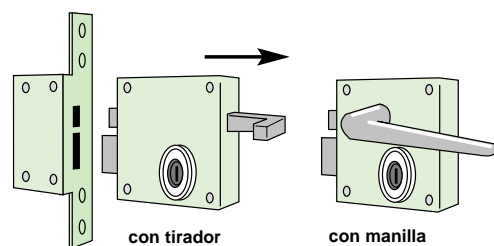
Cada vez más difícil de copiar

### Tipos de barra

recortable o regulable.

*Es aconsejable la barra telescópica regulable, muy fácil de instalar.*

### Tipos de apertura



Cuidado con el sentido de la cerradura: es horizontal en las puertas estándar y vertical en las puertas con molduras.

## 6

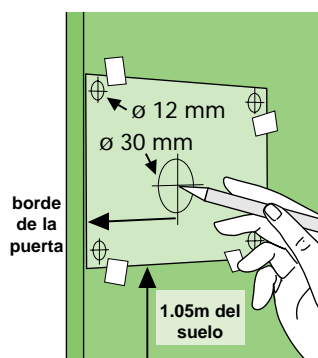
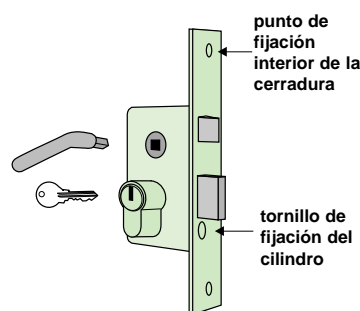
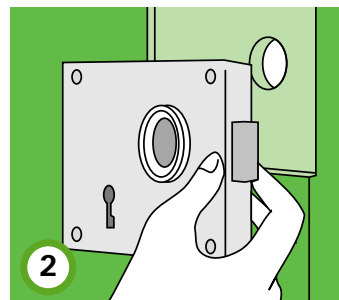
## Preparación

## CONSEJO

Es aconsejable leer atentamente las instrucciones incluidas en el kit y seguir cuidadosamente los pasos de montaje, respetando las indicaciones de utilización de los distintos tornillos que se incluyen.

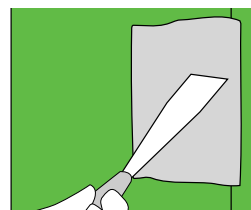
- 1 Retirar la puerta del marco y colocarla sobre dos caballetes, con el lado interior hacia arriba.
- 2 Desmontar la antigua cerradura, las manillas y el embellecedor de la puerta (placa decorativa o de limpieza), el cerradero del marco, así como los cerrojos.

Para desmontar una cerradura embutida con su cilindro, quitar el tornillo que sujeta el cilindro y, a continuación, sacarlo de su emplazamiento tirando con la llave. Destornillar los dos puntos de fijación interiores de la cerradura. Debe salir sin dificultad, haciendo palanca en el frente de la cerradura con un destornillador.



- 3 Con ayuda de la plantilla incluida en el kit, marcar en la puerta el agujero del cilindro y los puntos de fijación de la nueva cerradura multipunto con un punzón. La plantilla se puede fijar con cinta adhesiva. Atención: el eje de la nueca (cuadrado) de la manilla se coloca aproximadamente a 1,05 m de la parte inferior de la puerta.

- 4 Una vez que se han marcado las medidas, tapar con pasta para madera los huecos de la antigua cerradura. Alisar y lijar.



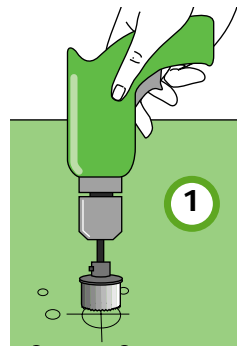
## 7

## Instalación de una cerradura con 3 puntos de cierre

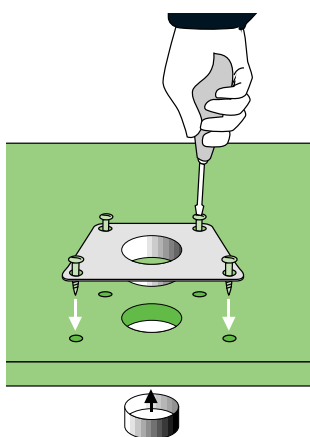
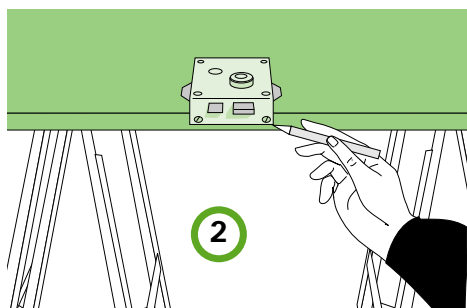
- 1 Taladrar el agujero del cilindro y del cuadrado de la manilla, con la broca de pala o la sierra de corona.

### CONSEJO

*Es aconsejable marcar y taladrar cada lado de la puerta, para evitar que se astille la madera.*



- 2 Presentar la cerradura en la puerta. Trazar el contorno de la caja y marcar su emplazamiento con el formón.



- 3 Colocar y atornillar la placa de refuerzo (según modelo) y el protege-cilindro.

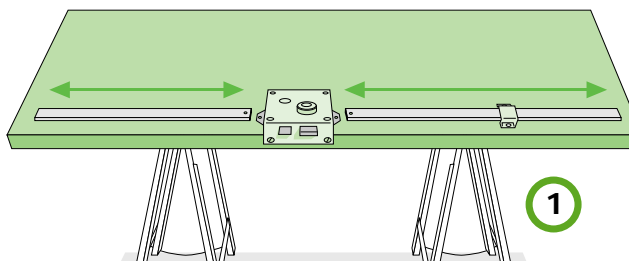
- 4 Fijar la caja de la cerradura sobre la placa.

Comprobar que la cerradura está bien alineada con el borde de la puerta y que funciona sin problemas. El cilindro no debe quedar forzado.

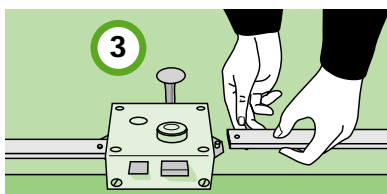
8

## Colocación de las barras

- 1 Colocar las barras superior e inferior a cada lado de la cerradura, con la palanca medida.

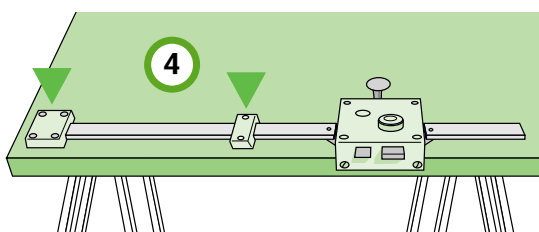


- 2 Regular la longitud de las barras, para ajustarlas al borde superior e inferior de la puerta.



- 3 Para los modelos recortables, serrar las barras en la parte más cercana a la cerradura y realizar un taladro, para colocarlas sobre las espigas de fijación.

Para los modelos extensibles, deslizar las barras, hasta alcanzar la longitud desdada.

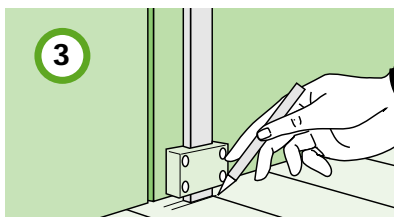
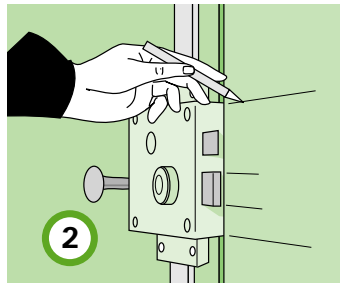


- 4 Fijar las guías de las barras en la parte alta y baja de la puerta. Cerrar la cerradura para comprobar que funciona correctamente.

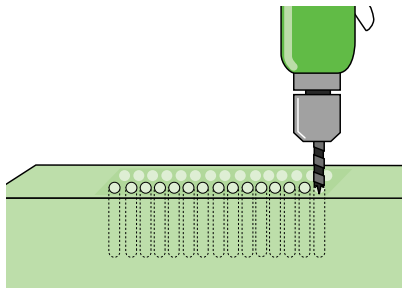
9

## Instalación de los cerraderos

- 1 Volver a colocar la puerta en los pernios.
- 2 Cerrar la cerradura y marcar el emplazamiento del resbalón y la palanca en el marco de la puerta y en el suelo.



- 3 Cajear la puerta con el formón para alojar los cerraderos (central y superior). Marcar con el punzón el emplazamiento de los tornillos de fijación.

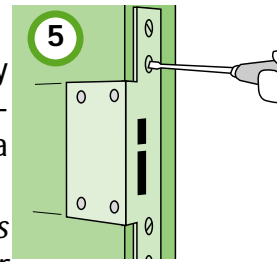


- 4** Para el cerradero inferior, que se encastra en el suelo, hacer una serie de agujeros próximos entre ellos.

- 5** Fijar los cerraderos en su emplazamiento y comprobar que están ajustados correctamente. Rectificar con una lima para metales si es necesario.

*La instalación de las cerraduras de 5 puntos de chapa metálica es muy similar. Rebajar previamente el canto de la puerta 3 o 4 mm aproximadamente, y a continuación, fijar la hoja (con barra y cerradura).*

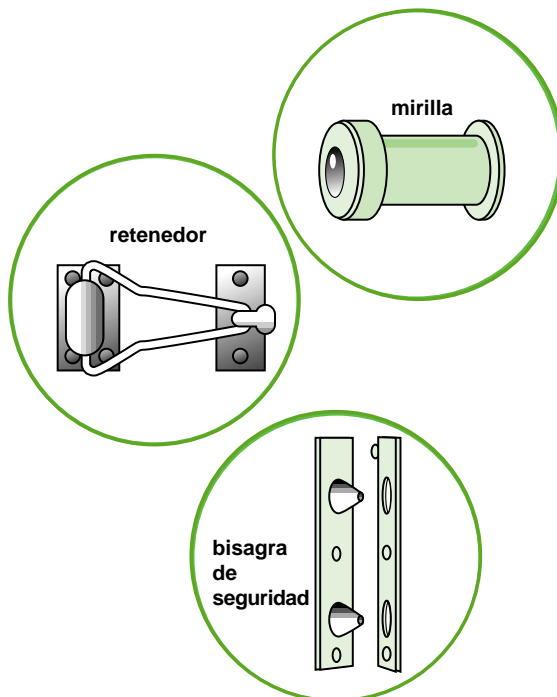
*Volver a colocar la puerta en los pernios. Marcar los puntos de cierre. Cortar el cerradero (de un solo largo) a la dimensión de la puerta y fijarlo en el marco.*



## 10

## Acabados

Una vez instalada la cerradura, realizar los remates necesarios (pintura, barniz...), en función del tipo de puerta.



Es aconsejable incorporar bisagras de seguridad, una mirilla y un retenedor. Todos estos artículos están disponibles en las tiendas LEROY MERLIN.