

PINTANDO ROSTRO SOBRE POLERA

PASO 1



PASO 1

Para comenzar delineamos nuestro modelo con un lapiz de color blanco de los suaves traten de poner atencion solo al **delineado general** no tallarlo, eso lo haremos mas adelante.

Comiencen a pintar con un blanco algo transparente y definiendo las luces (recordemos que al pintar sobre fondo negro comenzamos con las luces, contrario cuando pintamos sobre blanco) dandole volumen desde el principio.

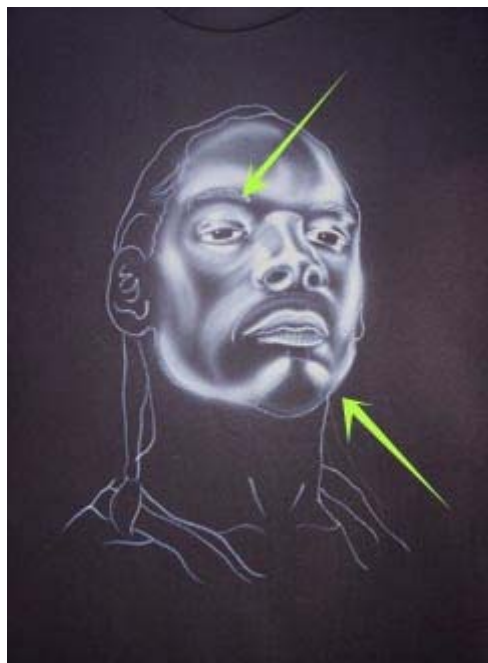
PASO 2

Para este paso ya deberan tener definidas varias luces y sombras de la cara, en especial comienzo por aqui pues es donde prestamos mas atencion a un dibujo, para las cejas y los bigotes solo las delineamos para luego darles mas detalle.

la parte de los ojos es importante mantenerla definida desde el principio pues ahi donde nuestro personaje centra tu "atractivo".

En este punto es importante señalar que comenzamos a definir la separacion de las partes de las luces y las sombras con trazos suaves sin sobrecargar una area en especial

PASO 2



PASO 3

PASO 3

En este acercamiento les muestro los detalles de la cara a cuidar como los desvanecidos de la parte de la frente y como gradualmente voy definiendo las mejillas, pero sin descuidar la parte baja de las cejas.

En este punto todavía no toco el pelo ni las orejas esto para definir lo más posible la cara en general y así tener una mejor idea de cuanto detalle agregar al pelo y la parte del cuello

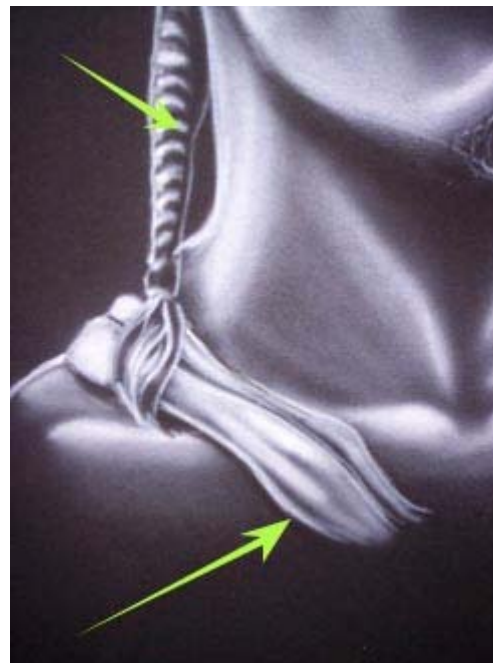


PASO 4

PASO 4

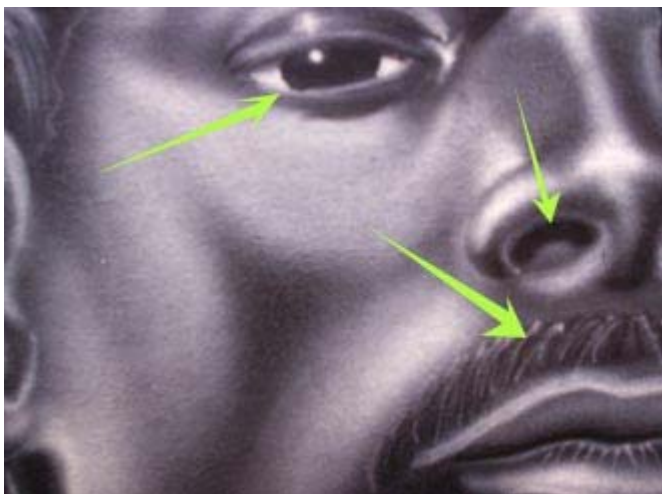
Aquí es donde comenzamos a definir la parte del cabello y el cuello además algo importante en el diseño de imágenes en poleras es desvanecer nuestro dibujo sobre todo la parte de abajo pues si tuvieramos cortes duros se vería como parche y el caso es desvanecer el dibujo e integrarlo a la polera.

Para los detalles del pelo no es necesario detallar tanto pues como dije al principio esta clase de dibujos se ven mejor si el detalle se lo damos a la parte de la cara sobre todo a los ojos



PASO 5

Paso 5



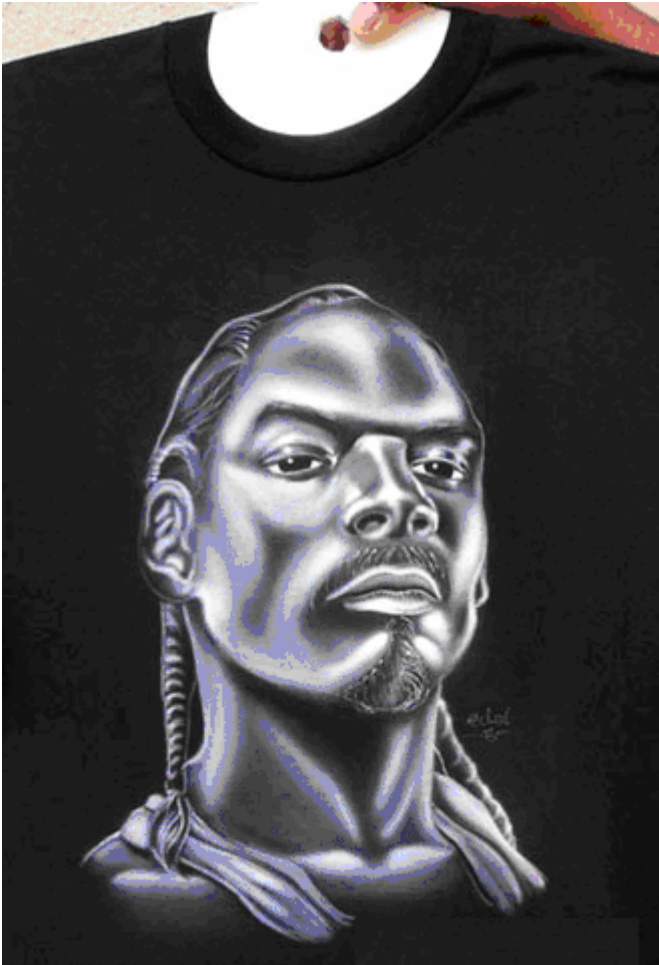
Ya para este paso les muestro un acercamiento del detalle de los ojos que lo he generado con negro carbón, aun y el fondo es negro necesitamos pintar con el blanco para definir detalles que perdimos al pintar con el blanco.

También en la parte de la sombra de la nariz detalle con el mismo negro además a la parte de los bigotes le di toques con el blanco para definir las luces y dar la sensación de "pelo" muy fino.

PASO 6



PASO 7



PASO 6

Regresando a los detalles de la cara pinto con mas blanco en este caso use un **blanco OPACO** para dar buenos detalles a las luces que se generan en los labios y la parte de la barba.

Aunque ya para este punto se ve definida la cara es bueno remarcar las zonas de las luces en toda la parte central de la cara

PASO 7

Ya en este punto casi lo unico que falta es firmar tu obra y desde luego alejarlo algo de ti por ejemplo 2 metros para ver detalles que no apreciaste al estar trabajando de cerca.

En algunas ocasiones al pintar con aerografo alrededor se va volando algo de blanco es momento de darle unos toques de negro para ocultar esas areas "blanquisas"

